



# HUMI' PROTECT de SEMIN

La solution pour le traitement  
des maçonneries humides



**SEMIN**, entreprise familiale de 6 générations fabrique et commercialise plus de 150 000 tonnes d'enduits, de colles, d'ossatures, de bandes de trappes et de suspentes à travers trois gammes de produits destinés aux professionnels et au grand public.

Soucieux de mettre son savoir-faire au service des professionnels, **SEMIN** présente **HUMI' PROTECT**, le nouvel enduit en poudre facile à préparer destiné à prévenir et stopper l'humidité sur tous les supports de maçonnerie brute, en intérieur comme en extérieur. Sa formule imperméable à l'eau permet de bloquer l'humidité tout en laissant respirer le support et en égalisant les surfaces.

**HUMI' PROTECT** est parfaitement adapté pour les caves, soubassement de façades, garages et vides sanitaires. Offrant un rendu blanc uniforme après séchage complet, cet enduit peut être recouvert par tous types d'enduits ou de peintures microporeuses non bloquantes.

## LUTTER CONTRE L'HUMIDITÉ SOURCE DE DÉTÉRIORATION

Dans une maison, les caves, sous-sols et garages sont très souvent des pièces humides. En effet, totalement ou partiellement enterré, les murs subissent une infiltration latérale de l'humidité.

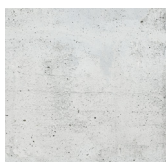
La condensation, les infiltrations et les remontées capillaires entraînent de nombreux dégâts dans l'habitat tel que la formation de mousse, d'algue, de salpêtre... Sans traitement adapté sur la maçonnerie brute, la façade devient insalubre et il est impossible de garder un revêtement sain: les peintures cloquent.

## HUMI'PROTECT DE SEMIN OFFRE LA SOLUTION POUR ASSAINIR LES MURS HUMIDES

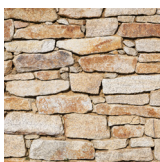
Pour prévenir ou stopper ces problèmes d'humidité, Semin propose une solution innovante avec **HUMI'PROTECT**. Ce nouvel enduit agit sur l'ensemble de surfaces intérieures et extérieures de maçonneries brutes : pierre, ciment, brique, béton ou parpaing... Il opère efficacement pour lutter durablement contre l'humidité et pour reboucher ponctuellement les murs dégradés.

De plus, sa formule permet de bloquer l'humidité tout en laissant respirer le support et ralentir la formation de mousses et d'algues sur les soubassements.

Il faut compter entre 12 et 24h pour que l'enduit soit parfaitement sec et offre un rendu blanc uniforme. **HUMI'PROTECT** peut être recouvert par tous types d'enduits ou de peintures microporeuses non bloquantes. Il ne convient pas de recouvrir d'un revêtement collé.



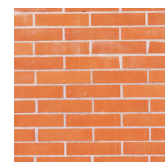
Béton/ciment



Pierre



Parpaing



Brique

## MISE EN ŒUVRE DE HUMI'PROTECT

Pour débiter la mise en œuvre, les supports doivent être conformes au DTU 59.1 c'est à dire propres, secs, durs, sains, dépoussiérés et exempts de toute trace d'huile de décoffrage. Les supports traités devront être décapés jusqu'à la maçonnerie.

Il existe deux types de finitions possibles :

- Finition lisse : Préparer l'enduit à consistance épaisse puis l'appliquer avec une lame à enduire ou lisseuse en 1 à 2 couches croisées afin de rattraper les inégalités du support.
- Finition brosser : La préparation de l'enduit se fait à consistance d'un badigeon liquide. Puis appliquer le produit en 1 à 2 couches croisées avec un spalter ou une brosse à encoller le papier peint.

### CARACTERISTIQUES TECHNIQUES :

Couleur : Blanche

Composition : Enduit en poudre à base de ciment, sable, carbonate de calcium, résine et divers adjuvants.

Consommation : Environ 1,1 kg par m<sup>2</sup>/mm d'épaisseur

### CONDITIONNEMENT :

Sacs de 6 et 20 kg.



## SEMIN HUMI'PROTECT EST DISPONIBLE CHEZ LES NÉGOCIANTS PEINTURES, MATÉRIAUX DE CONSTRUCTION.

### A PROPOS

[www.semin-180ans.fr](http://www.semin-180ans.fr)



Créée en 1838, SEMIN est une entreprise familiale depuis six générations qui fabrique et commercialise plus de 150 000 tonnes d'enduits et de colles, d'ossatures, de bandes de trappes et de suspentes à travers trois gammes de produits destinés aux professionnels et au grand public.

Avec 8 sites de production (dont 5 en France), SEMIN compte 500 collaborateurs (dont 280 en France) et réalise un chiffre d'affaires de 126 millions d'euros.

### CONTACT PRESSE



Virginie Adam

Ligne directe : 01 41 38 95 20

[virginie.adam@salesfactorypr.fr](mailto:virginie.adam@salesfactorypr.fr)

Alexia Majcher

Ligne directe : 01 41 38 95 22

[alexia.majcher@salesfactorypr.fr](mailto:alexia.majcher@salesfactorypr.fr)

[www.agence-salesfactory-pr.fr](http://www.agence-salesfactory-pr.fr)

  SalesFactory PR