

..... Les Avis d'Experts Bluetek

LE DESENFUMAGE S'OUVRE A LA LUMIERE NATURELLE POUR LE BIEN-ETRE DES OCCUPANTS

Bluetek, acteur majeur du désenfumage naturel et de l'éclairage zénithal en toiture, oriente son développement sur des solutions complètes pour répondre aux normes et certifications les plus exigeantes. « Parmi ces solutions, la lumière naturelle représente un enjeu incontournable pour les maîtres d'ouvrage et concepteurs afin de favoriser les économies d'énergie, le bien-être et le confort des occupants dans les bâtiments industriels, commerciaux ou tertiaires. Lorsque l'on parle d'éclairage naturel, l'exigence d'éclairage se traduit en terme de « Facteur de Lumière du Jour » (FLJ). C'est aussi l'indicateur le plus utilisé dans les démarches de qualité environnementale. Ce facteur lumière du jour est une valeur qui permet de quantifier avec précision les apports de lumière naturelle à l'intérieur des bâtiments » précise **Jean-Marie Caous, Directeur Technique de BLUETEK.**

LES BENEFICES D'UNE ENERGIE GRATUITE, LA LUMIERE NATURELLE

Au coeur des problématiques environnementales, la lumière naturelle est une source gratuite et inépuisable d'énergie. Dans le contexte énergétique actuel, le rôle de la lumière naturelle à l'intérieur des bâtiments est un enjeu important. « En effet, avec un équipement performant et une gestion efficace de l'éclairage artificiel, s'adapter à la lumière du jour permet de réaliser des économies en kWh (et donc en CO²) pouvant aller de 20 à 50 % » indique Jean-Marie Caous.

Des études menées par le GIF Lumière en partenariat avec l'ADEME et le Syndicat de l'Eclairage ont démontré que la lumière naturelle contribue fortement :

- Aux économies d'énergie, avec 30 à 50 % d'économie d'énergie sur la consommation d'éclairage artificiel. En effet, plus d'éclairage naturel signifie moins d'éclairage artificiel.
- A un meilleur apprentissage, une plus grande concentration (en milieu scolaire par exemple),
- A une amélioration des performances d'un point de vente (+ 28 % d'augmentation des ventes dans les magasins et centres commerciaux où la lumière naturelle prédomine sur la lumière artificielle),
- Au bien-être des personnes (actions sur le cycle du sommeil par exemple).
- A de meilleures conditions de travail (efficacité, sécurité, confort). Un bon éclairage naturel permet une meilleure concentration et améliore la réalisation des tâches complexes. Il limite la fatigue, l'une des premières causes d'accident au travail. En passant de 500 lux à 2000 lux le niveau d'éclairage naturel sur un poste de travail, les accidents de travail ont diminué de 50 %, selon une étude allemande (Handbuch für Beleuchtung - Manuel pour l'éclairage, Lange, H - 1999. Ir. W.J.M. van Bommel, Ir. G.J. van den Beld, Ir. M.H.F. van Ooijen – 2002).

Pour Jean-Marie Caous, Directeur Technique de Bluetek : « Outre ces multiples avantages, l'éclairage naturel participe également à la mise en valeur des volumes d'un édifice, de son design et de son architecture. Il apporte donc un véritable bien-être visuel et physiologique aux occupants. »

LES RECOMMANDATIONS DE BLUETEK POUR UNE INSTALLATION OPTIMISEE

Bluetek recommande aux Maîtres d'Ouvrage et Bureaux d'Etudes le respect de 3 règles essentielles pour l'optimisation d'une installation de lumière naturelle :

1. Déterminer l'autonomie de lumière naturelle. 300 lux durant 50 % du temps sur 90 % de la surface est le seuil minimal préconisé dans les nombreuses études internationales qui ont été prises en compte dans les travaux préparatoires pour la norme européenne FR EN 1707.
2. Assurer une bonne uniformité d'éclairage naturel. Le dimensionnement des dispositifs d'éclairage naturel s'effectue à partir des objectifs de Facteur de Lumière du Jour (FLJ). Il est indispensable d'espacer les lanterneaux régulièrement pour obtenir une uniformité correcte d'éclairage naturel sur la surface de travail (généralement à 8 m au-dessus du sol).
3. Définir les surfaces éclairantes nécessaires. Les performances de transmission de la lumière naturelle des lanterneaux doivent être prises en compte pour déterminer les surfaces à installer et le choix du type d'appareil.

Pour répondre à ces 3 règles, Bluetek propose une large gamme de solutions performantes pour tous types de bâtiments résidentiels, publics, écoles, hôpitaux, aéroports, industries ou commerces :

- **Les lanterneaux et exutoires de désenfumage** : Selon le niveau de confort souhaité, l'activité, et la localisation du bâtiment, le propriétaire peut sélectionner le type de diffusion lumineuse et d'ombrage (Voile-Dôme brise-soleil, BSL Brise Soleil Lumineux, Pearl Inside remplissage intégrant des billes de verre pour la protection acoustique, Sunlite Control ombrage piloté avec verre électrochrome et lames pivotantes intégrées).
- **Les conduits de lumière Lighttube** s'adaptent à tout type de toiture pour apporter de l'éclairage zénithal dans les pièces sombres, sans fenêtres, couloirs.
- **Le voile-dôme Bluetek**. Ce brise-soleil pour les exutoires de fumées préserve la qualité de la lumière naturelle dans les bâtiments. Ce dispositif esthétique protège des rayons du soleil en été et laisse entrer la chaleur en hiver, grâce à son orientation optimisée.

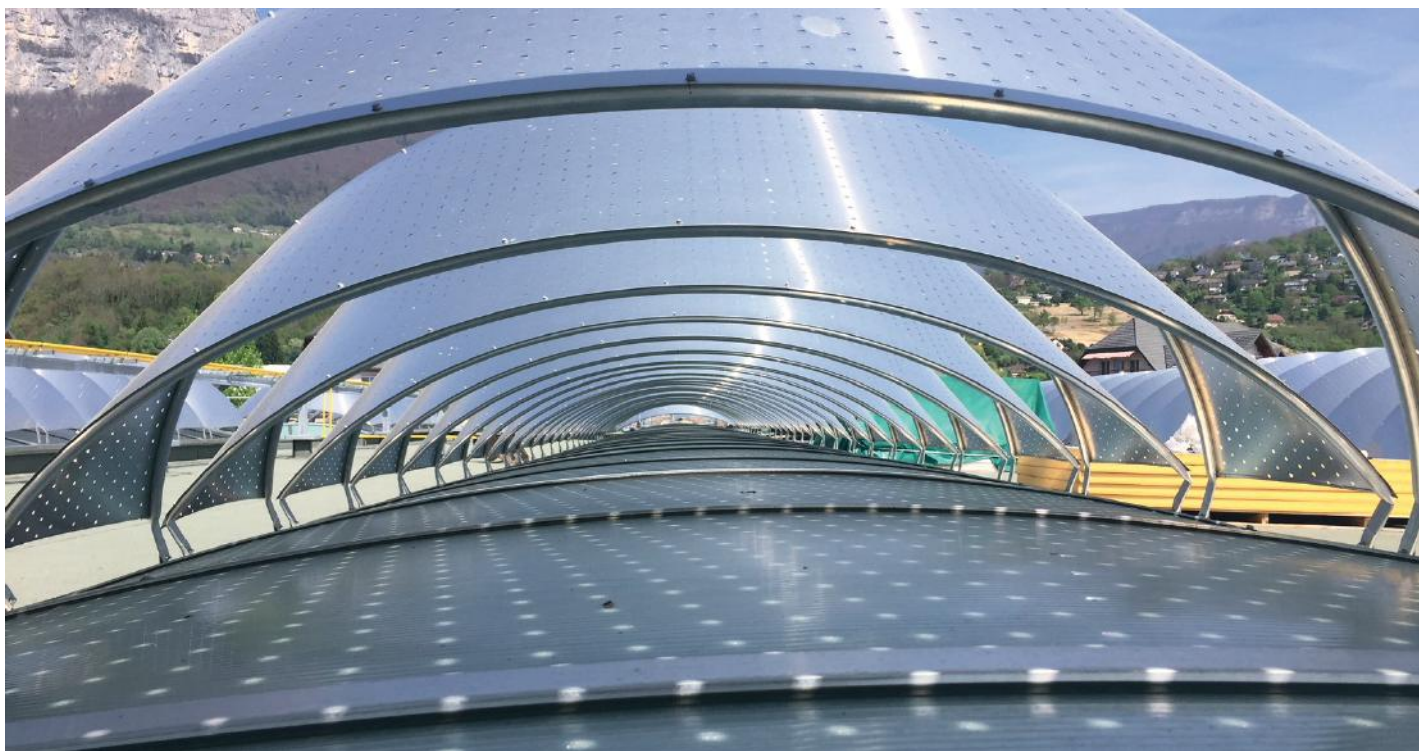


Conduit de lumière Lighttube Bluetek



Lanterneau Bluesteel RPT Sunlite Control Bluetek

**QUELQUES EXEMPLES DE REALISATIONS DE BLUETEK
POUR FAVORISER LA LUMIERE NATURELLE DES BATIMENTS :**



Voile-Dôme et lanterneaux Bluevoûte Therm Bluetek au Lycée du Nivolet – Chambéry (73)



Eclairage zénithal par lanterneaux en toiture du hall d'accueil du Mas Les Floralties de Freyming-Merlebach (57)



*Lanterneaux Slick Inside Rond Bluetek
Hôtel de Ville de Saint-Priest (69)*

LE GROUPE ADEXSI EN CHIFFRES :

- 870 collaborateurs,
- 10 sites de production,
- 17 agences pour la pose et la maintenance des produits ADEXSI,
- 150.000 unités produites par an,
- Chiffre d'affaires 2017 : 140 millions d'euros.

bluetek
De nature à créer le bien-être



Le Groupe ADEXSI rassemble en 2018 les acteurs incontournables de la sécurité incendie et de la gestion énergétique des bâtiments, un réseau d'experts multi-compétences :



BLUETEK, est le leader français du désenfumage naturel (DENFC exutoires de désenfumage) et de l'éclairage zénithal (lanterneaux de toiture, conduits de lumière, voûtes).

Chiffre d'Affaires : 73 millions d'euros

Effectif : 400 personnes



ESSERTEC, fabricant allemand de lanterneaux de confort, éclairage, ventilation et désenfumage naturel, systèmes de drainage de toiture.

Chiffre d'Affaires : 19 millions d'euros

Effectif : 100 personnes



SOUCHIER-BOULLET, avec 3 marques commerciales :

Chiffre d'Affaires : 30 millions d'euros

Effectif : 180 personnes



SOUCHIER : solutions de ventilation naturelle, désenfumage naturel architectural et acoustique, gestion énergétique des bâtiments.



BOULLET : spécialiste du compartimentage, systèmes vitrés coupe-feu, rideaux et portes métalliques coupe-feu.



GENATIS : Gestion des Energies Naturelles pour ombrage, ventilation, rafraîchissement, pilotage et éclairage zénithal.



SIA, installation, maintenance et rénovation en sécurité incendie et asservissements.

Chiffre d'Affaires : 20 millions d'euros

Effectif : 140 personnes



TELLIER BRISE-SOLEIL, brise-soleil fixes et orientables, volets, lames, bardages et grilles de ventilation.

Chiffre d'Affaires : 6 millions d'euros

Effectif : 19 personnes

Plus d'infos sur www.bluetek.fr

adexsi
Opening new perspectives //



SERVICE DE PRESSE :

Virginie Adam - ligne directe : 01 41 38 95 20
virginie.adam@salesfactorypr.fr

Dominique Flam - ligne directe : 01 41 38 95 21
dominique.flam@salesfactorypr.fr

www.agence-salesfactory-pr.fr

SalesFactory PR